

Combinação de Cores

	ESSENZIALE #		EXECUTIVA (de série)				ELEGANTE (de série) EXECUTIVA (opcional)				SPORTIVA (de série)		EXECUTIVA (opcional) ELEGANTE (opcional) SPORTIVA¹ (opcional)						EXECUTIVA (opcional) ELEGANTE (opcional) SPORTIVA¹ (opcional)				TI / SPORTIVA (opcional)		
Estofos	Tecido		Tecido Aveludado				Tecido Alfatex, Microperfurado				Tecido Sport		Pele Tibet						Pele Frau¹ "Pleno Fiore"				Pele Sport		
Tablier / zona inferior tablier	Preto	Begé	Begé	Preto	Preto/Cinzeito	Preto/Begé	Preto/Cinzeito	Preto	Preto/Begé	Begé	Preto	Preto	Preto	Preto	Preto	Preto/Cinzeito	Preto/Begé	Begé	Begé	Preto	Preto/Cinzeito	Preto/Begé	Begé	Preto	Preto
Detalhes internos e consola central	Titânio	Titânio	Titânio	Titânio	Titânio	Titânio	Titânio	Titânio	Titânio	Titânio	Escurecido	Escurecido	Titânio	Titânio	Titânio	Titânio	Titânio	Titânio	Titânio	Titânio	Escurecido	Escurecido			
Cor tecido / pele	Preto	Begé	Begé	Preto	Cinzeito	Begé	Cinzeito	Preto	Begé	Begé	Preto com textura central preta	Preto com textura central vermelha	Preto	Couro	Vermelho	Azul	Cinzeito	Begé	Begé	Preto	Cinzeito	Begé	Begé	Preto	Couro
Código	128	243	106	129	135	170	127	145	150	165	352	373	402	465	401	403	439	445	447	908	907	905	945	529 / 540 *	505 / 551 *
PASTEL																									
296 Branco Ghiaccio	●	●	●	●	●	●	●	●	●	●	●	●	●	●	●	●	●	●	●	●	●	●	●	●	●
601 Preto	●	●	●	●	●	●	●	●	●	●	●	●	●	●	●	●	●	●	●	●	●	●	●	●	●
PASTEL EXTRA-SÉRIE (opc. 5B2)																									
289 Vermelho Alfa	●	●	●	●	●	●	●	●	●	●	●	●	●	●	○	○	●	●	●	●	●	●	●	●	●
METALIZADAS (opc. 210)																									
282 Azul Cristallo	●	●	●	●	●	●	●	●	●	●	●	●	●	●	●	●	●	●	●	●	●	●	●	—/●	—/●
297 Azul Aurora	●	●	●	●	○	○	○	●	○	●	●	○	●	●	○	○	○	○	●	●	○	○	●	—/●	—/●
565 Cinzeito Alfa	●	●	●	●	●	●	Titânio	●	Titânio	●	●	●	●	●	●	Titânio	●	●	●	●	●	●	●	●	●
568 Cinzeito Titânio	●	●	●	●	●	●	●	●	●	●	●	●	●	●	●	●	●	●	●	●	●	●	●	—/●	—/●
651 Cinzeito Stromboli	●	●	●	●	●	●	●	●	●	●	●	●	●	●	●	●	●	●	●	●	●	●	●	●	●
660 Cinzeito Indaco	●	●	●	●	●	●	●	●	●	●	●	●	●	●	●	●	●	●	●	●	●	●	●	●	●
876 Preto Carbonio	●	●	●	●	●	●	876 Preto Carbonio	●	●	●	●	●	●	●	●	●	●	●	●	●	●	●	●	●	●
MICALIZADAS (opc. 210)																									
567 Azul Oltremare	●	●	●	●	●	○	●	●	○	●	●	○	●	●	○	○	●	○	●	●	●	○	●	—/●	—/●
581 Castanho Luci del Bosco	●	●	●	●	●	●	●	●	●	●	●	●	●	●	○	●	●	●	●	●	●	●	●	—/●	—/●
583 Vermelho Rubino	●	●	●	●	●	●	●	●	●	●	●	●	●	●	○	○	●	●	●	●	●	●	●	—/●	—/●

• = combinação recomendada ○ = combinação disponível -- = combinação indisponível

¹ disponível só com tablier Preto, detalhes e consola central em alumínio Escurecido
* disponível só no equipamento SPORTIVA ou com bancos anteriores com regulação eléctrica
não disponível no mercado português

TABLIER EM PELE (opcional)	ELEGANTE (opcional) SPORTIVA¹ (opcional)							ELEGANTE (opcional)				TI/SPORTIVA (opcional)	
Tablier / zona inferior tablier	Preto	Preto	Preto	ND	Preto/Cinzent	Preto/Begé	Begé	Preto	Preto/Cinzent	Preto/Begé	Begé	Preto	Preto
Código	923	930	914	ND	924	925	926	934	935	936	937	514	577

Os dados, descrições e ilustrações são somente indicativas e podem apresentar características diferentes por exigências construtivas.
A Alfa Romeo reserva-se ao direito de introduzir alterações nos seus produtos.
Alguns acessórios descritos e/ou fotografados no catálogo são opcionais.
Para obter mais informações, consultar a tabela de preços.

Alfa Romeo - Marketing - 04.9.4961.16 - S - 04/2008 - Printed in Italy - G. Canale & C. S.p.A. - Borgaro Torinese

Para informações: Número Verde
Alfa InfoMore
00 800 2532 0000



www.alfaromeo.pt



www.alfaromeo.com



Alfa 159 - Alfa 159 Sportwagon



Essência

Síntese de desportividade e elegância. É este o conceito criativo do Alfa 159 e do Alfa 159 Sportwagon: dois modelos onde o fascínio italiano encontra a mais evoluída tecnologia automóvel.

Para perceber isso basta um instante. A classe é a primeira a fazer-se notar, graças às linhas de puro *design*. A personalidade exprime-se nas *performances* dinâmicas, iguais às dos mais reputados granturismo. E as cinco estrelas obtidas pelo Alfa 159 nos testes EuroNCAP garantem a todos os ocupantes uma viagem segura. Resta deixar-se levar. Também pelo meticuloso cuidado prestado ao conforto, em todos os pormenores. A bordo do Alfa 159 e do Alfa 159 Sportwagon o prazer de condução fala italiano. A escolha é sua.

Estilo

Puro *design* de alta-escola, sem nada a acrescentar. Desenhados por Giorgetto Giugiaro em colaboração com o Centro Stile Alfa Romeo, o Alfa 159 e o Alfa 159 Sportwagon exprimem desportividade absoluta com os mesmos traços impecáveis.

Começando pela frente, com o clássico emblema Alfa Romeo e os faróis circulares. Seguindo-se depois o veio lateral, que corre fluido e cheio de garra até à retaguarda, marcada pela ampla coluna, pelo duplo terminal de escape e pelo pequeno *spoiler*.

A sublinhar o carácter desportivo do automóvel estão as jantes em liga de 16, 17, 18 e 19 polegadas.

Também as dimensões exteriores são as mesmas: comprimento 4660 mm, largura 1828 mm, altura 1417 mm – generosas e proporcionadas para garantir solidez e muito espaço interior. Entre berlina e *sportwagon* a diferença está na bagageira: compacta e funcional a bordo do Alfa 159, incrivelmente versátil no modelo *stationwagon*, com 1245 litros de capacidade quando se rebatem os bancos posteriores.





Domínio

Sentar-se ao volante do Alfa 159 e do Alfa 159 Sportwagon significa experimentar o máximo prazer de condução e controlo total do veículo. Sensações que na estrada se traduzem em estabilidade nas manobras a alta velocidade, equilíbrio constante e agilidade em pisos mistos. Estas *performances* nascem da elevada rigidez torsional da carroçaria e da geometria das suspensões. Em particular, as suspensões dianteiras de quadrilátero alto garantem linearidade e precisão na resposta da direcção. As posteriores, *multilink*, por seu lado, controlam os movimentos das rodas para um contacto óptimo e constante com o solo. Para realçar estes benefícios, a Alfa Romeo concebeu o sistema Q2 Electrónico, que alia as vantagens de uma tracção dianteira e de uma tracção integral: através da centralina ESP, utiliza o sistema de travagem para obter um comportamento muito semelhante a um diferencial autoblocante. O resultado final é um comportamento desportivo particularmente eficaz, para além de uma percepção de completo domínio da estrada que, na sua categoria, só o Alfa 159 e o Alfa 159 Sportwagon são capazes de oferecer.





Conforto

Já está pronto para partir. À temperatura ideal graças ao climatizador automático bi ou tri-zona, com a luminosidade garantida pelo tecto de abrir, no conforto dos bancos envolventes. Enquanto a música do auto-rádio com leitor de CD/MP3 e Hi-Fi Bose® se dispersa no silêncio do interior, pode concentrar-se nos instrumentos analógicos com *display* multifunções, no sistema de navegação por satélite e no telefone com alta-voz GSM, ambos accionáveis com comandos de voz. E para um conforto único, o Alfa 159 Sportwagon oferece também pára-brisas aquecido e vidros posteriores escurecidos. A viagem termina e chega-se ao destino. Sempre demasiado rápido. Basta agora accionar o dispositivo programável “Home Link” para abrir à distância até três portões eléctricos.



Personalidade

O Alfa 159 oferece a máxima liberdade de expressão: basta definir o equipamento interior que mais se adapte ao seu estilo. Materiais exclusivos, tecidos e combinações de cores: as possibilidades de personalização abrangem os mais ínfimos detalhes. Em especial, quem gosta de inserções em alumínio poderá escolher entre o efeito escovado ou riscado, nos tons escurecido ou titânio.

E ainda: os bancos ergonômicos de configuração desportiva podem acolhê-lo com tecido Alfatex® ou com revestimento em pele, também na versão Frau® “Pieno Fiore”. E se quiser utilizar ao máximo as potencialidades da bagageira, o dispositivo Fix&Fold permite obter um plano de carga totalmentê recto, de modo prático e rápido. Em suma, a bordo do Alfa 159 não precisa de dizer nada para ser reconhecido: cada pormenor terá a sua personalidade.

Até os instrumentos de bordo: desportivos ou elegantes, com iluminação branca.





Tecnologia

Blue&Me™ e Blue&Me™ Nav tornam ainda mais agradável a sua viagem a bordo do Alfa 159 e do Alfa 159 Sportwagon graças à sua tecnologia inovadora. Blue&Me™ é o sistema de alta-voz com reconhecimento vocal baseado na tecnologia Windows Mobile®, que permite utilizar o telemóvel com Bluetooth™ utilizando os comandos de voz ou as teclas de selecção no volante.

Com o Blue&Me™ pode ouvir a sua música preferida gravada na sua *pendrive* ou num *media player*.

Basta ligar o dispositivo à porta USB situada no porta-luvas, seleccionar as faixas com as teclas do volante, visualizá-las no display frontal e desfrutar da qualidade sonora emitida pelo sistema de som estéreo. E não só. A bordo do Alfa 159 e do Alfa 159 Sportwagon pode ter também Blue&Me™ Nav, um sistema ainda mais completo, dotado de funções activáveis com as três teclas presentes no tejadilho do automóvel. Com a tecla NAV, pode aceder ao novo sistema de navegação, simples e intuitivo.

Isto e muito mais a bordo do Alfa 159 e do Alfa 159 Sportwagon com Blue&Me™ Nav.

Para que a sua viagem seja ainda mais confortável e descontraída.



Selespeed

Prazer de condução

O Alfa 159 e o Alfa 159 Sportwagon dispõem de caixa automática Q-Tronic de 6 velocidades. Trata-se de um sistema de transmissão de topo, resultante da pesquisa tecnológica Alfa Romeo, que garante conforto e fluidez de condução insuperável, além de maiores *performances* dinâmicas e bons consumos de combustível. A Q-Tronic – combinada com as motorizações 2.4 JTDM 200 cv e 1.9 JTDM 150 cv – disponibiliza quatro programas de utilização, que conferem ainda maior *performance* à sua condução. A modalidade Comfort mantém um andamento relaxante, a modalidade Sport* garante prestações elevadas, enquanto a modalidade Winter* ajuda o condutor em terrenos de fraca aderência. Por fim, a modalidade Sequencial permite a selecção manual das velocidades. Além disto, a caixa Q-Tronic activa automaticamente as funções Up&Down Slope e Cornering, que permitem ao veículo modificar os pontos de embraiagem consoante as características da estrada.

* disponível no 2.4 JTDM

A logo consisting of a stylized 'Q' followed by a '4', with the '4' in red and the 'Q' in silver.

Controlo

A bordo do Alfa 159 e do Alfa 159 Sportwagon, a segurança activa atinge também o topo da fiabilidade absoluta. Mérito do sistema de travagem de tipo hidráulico servo-assistido, que garante uma travagem pronta e progressiva num espaço - tempo verdadeiramente reduzido. Mas não é tudo. O perfeito controlo do veículo é assegurado também pelo ABS com EBD, pelo controlo electrónico de estabilidade VDC e pelo sistema anti-derrapagem ASR.

Juntam-se a estes o HBA, que intervém em caso de travagem de emergência e o Hill Holder que facilita os arranques em subida.

Nas motorizações 3.2 JTS V6 e 2.4 JTDM os dispositivos electrónicos são ainda combinados com a tracção integral Q4 com diferencial central mecânico Twindiff, evolução do Torsen C. Este inovador sistema 4X4 Alfa Romeo efectua uma repartição permanente e dinâmica da tracção às quatro rodas motrizes, para permitir melhor assistência e maior prazer de condução. Deste modo, as soluções concebidas para a segurança garantem também prestações de absoluta desportividade. Na verdade, não se pode pedir mais de uma berlina e de uma *sportwagon*.



Potência

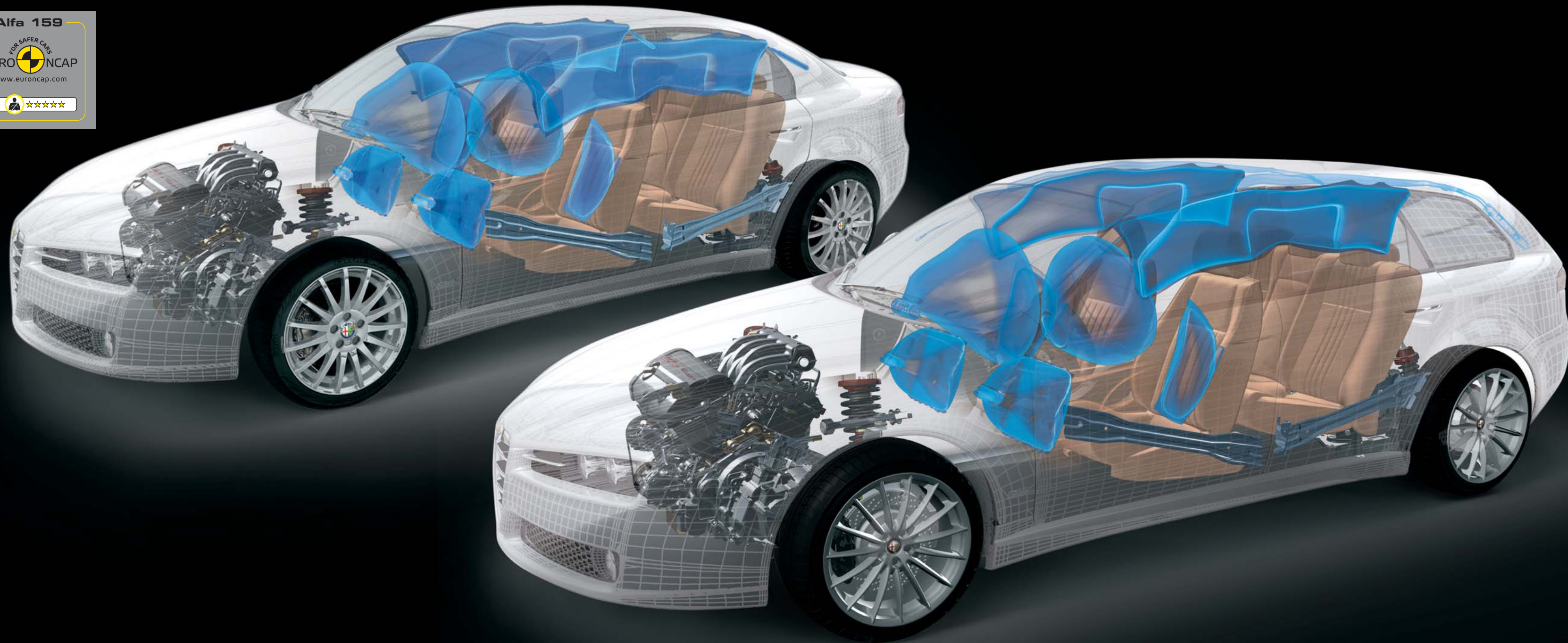
Para o Alfa 159 e o Alfa 159 Sportwagon uma gama de propulsores potentes e versáteis: quatro a gasolina e quatro diesel, de forma a otimizar as *performances* de dois verdadeiros desportivos. A si cabe-lhe apenas escolher a solução mais adequada ao seu estilo de condução. Para os amantes das prestações sem compromissos, os motores a gasolina: do 1.8 140 cv, passando pelo 1.9 JTS 160 cv, o 2.2 JTS 185 cv, até ao 3.2 JTS V6 260 cv, com sistema de combustão JTS de injeção directa. Para aqueles que preferem o turbodiesel JTDM, estão disponíveis os propulsores 1.9 8V 120 cv, 1.9 16V 150 cv e 2.4 210 cv – também em configuração 4X4 – que garantem excelentes níveis de potência e de binário, com consumos moderados. Mas as possibilidades de personalização não terminam aqui. Na verdade, o 2.4 JTDM 200 cv e o 1.9 JTDM 150 cv podem ser combinados com a inovadora caixa de velocidades Q-Tronic. Por fim, uma atenção especial é reservada ao respeito pelo ambiente: toda a gama de motorizações Alfa 159 está em conformidade com a normativa Euro 4 e todos os motores turbodiesel são equipados com filtro anti-partículas “for life”.

MOTOR	CILINDROS	POTÊNCIA	BINÁRIO	TRANSMISSÃO
3.2 JTS V6 Q4	6 em V de 60°	191 kW (260 CV)	322 Nm (32,8 kgm)	6 velocidades manual
3.2 JTS V6	6 em V de 60°	191 kW (260 CV)	322 Nm (32,8 kgm)	6 velocidades manual
2.2 JTS	4 em linha	136 kW (185 CV)	230 Nm (23,4 kgm)	6 velocidades manual
1.9 JTS	4 em linha	118 kW (160 CV)	190 Nm (19,4 kgm)	6 velocidades manual
1.8	4 em linha	103 kW (140 CV)	175 Nm (17,8 kgm)	5 velocidades manual
2.4 JTDM Q4	5 em linha	154 kW (210 CV)	400 Nm (40,8 kgm)	6 velocidades manual
2.4 JTDM	5 em linha	154 kW (210 CV)	400 Nm (40,8 kgm)	6 velocidades manual
2.4 JTDM	5 em linha	147 kW (200 CV)	400 Nm (40,8 kgm)	6 velocidades Q-Tronic
1.9 JTDM 16V	4 em linha	110 kW (150 CV)	320 Nm (32,6 kgm)	6 velocidades manual 6 velocidades Q-Tronic
1.9 JTDM 8V	4 em linha	88 kW (120 CV)	280 Nm (28,6 kgm)	6 velocidades manual

Desportividade

Para quem ambiciona o máximo em termos de desportividade, o Alfa 159 e o Alfa 159 Sportwagon existem também nas versões TI – Turismo Internacional –, sigla que identifica os “desportivos de raça” da gama Alfa Romeo. Mais emoções na condução, maior assistência na direcção e maior capacidade de travagem, para um veículo de atracção dinâmica em todos os pormenores. São estas as características das versões TI, que exprimem o seu carácter graças a intervenções tecnológicas e de estilo bem definidas. No exterior: estrutura rebaixada com suspensões específicas, jantes de liga de 19”, travões dianteiros Brembo monobloco em alumínio de cor vermelha, saias laterais, retrovisores prateados e sigla TI na traseira. No interior: bancos desportivos em pele preta ou couro com o logó Alfa Romeo, detalhes em alumínio escovado, volante desportivo, painel de instrumentos com grafismo *sport* e iluminação branca, pedais desportivos em alumínio e apoia-pés anterior com logó TI serigrafado. As versões TI estão disponíveis nos modelos berlina e sportwagon, nas motorizações 1.9 JTDM 16V, 2.4 JTDM, 2.2 JTS e 3.2 JTS V6.





Segurança

Protegê-lo com os sistemas mais completos e evoluídos: foi este o objectivo que o Alfa 159 atingiu com as cinco estrelas obtidas nos testes EuroNCAP. Cinco estrelas para a rigidez torsional da carroçaria, fabricada com aços altamente resistentes, aços *dual-phase* e chapas multi-camadas, rigidamente aglutinadas entre si no sentido transversal e vertical com tecnologia laser. Cinco estrelas para o chassis indeformável, as longarinas laterais e a sólida estrutura de suporte do motor. Resultados excelentes também para a aderência em estrada, garantida pelas suspensões dianteiras de quadrilátero alto e posteriores *multilink*, de forma a absorver o mais possível as irregularidades do piso. A segurança continua no interior com os *airbags* frontais e laterais, *airbags* para a zona dos joelhos e os *airbags* laterais. Para os passageiros de palmo e meio estão ainda disponíveis os triplos encaixes posteriores para cadeirinhas com sistema Isofix.

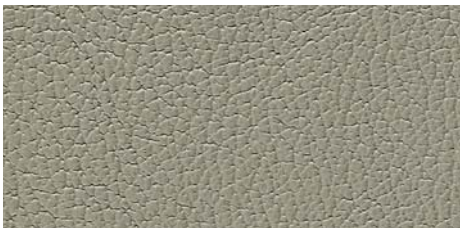
Pele Tibet



402
514
529
540
923
Preto



403
Azul



439
924
Cinzent



465
505
551
577
930
Couro



445
447
925
926
Bege

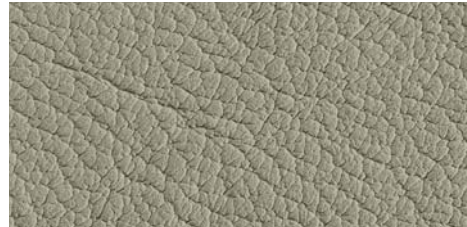


401
914
Vermelho

Pele Frau®
Pieno Fio



908
934
Preto

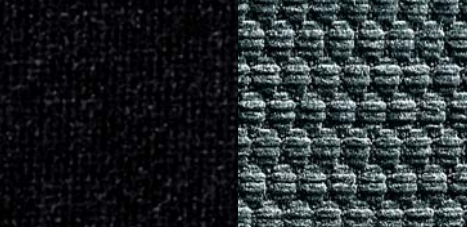


907
935
Cinzent

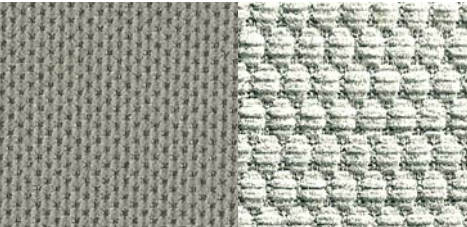


905
936
937
945
Bege

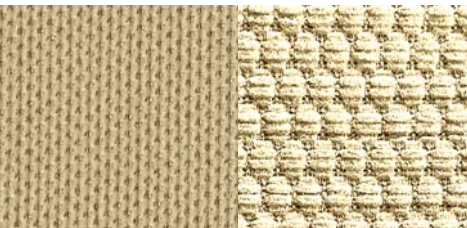
Tecido Aveludado



128
129
Preto



135
Cinzent

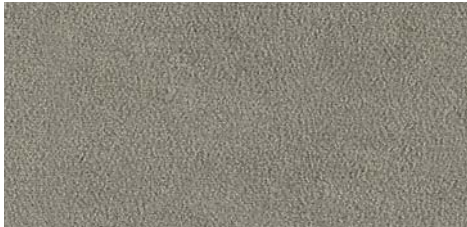


106
170
243
Bege

Tecido Alfatex®
Microperfurado



145
Preto



127
Cinzent



150
165
Bege

Tecido Sport

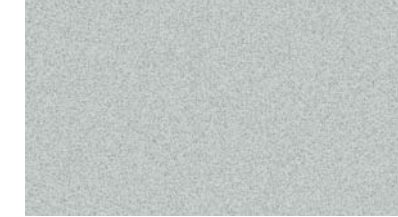


352
Preto com
textura
preta



373
Preto com
textura
vermelha

Cores Carroçaria



282
Azul Cristal



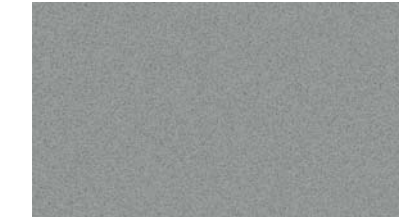
297
Azul Aurora



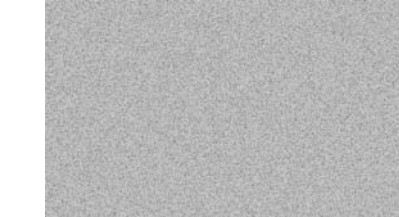
565
Cinzent Alfa



568
Cinzent Tit

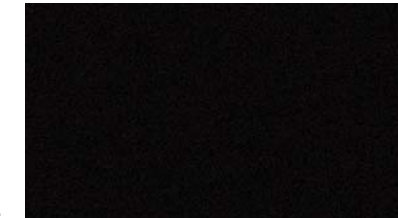


651
Cinzent
Stromboli



660
Cinzent
Indaco

Metalizadas
opc. 210



876
Preto Carbonio

Metalizadas
opc. 210



567
Azul Oltremare

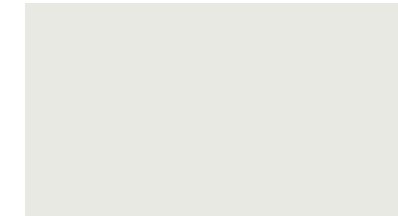


581
Castanho
Luci del Bosco

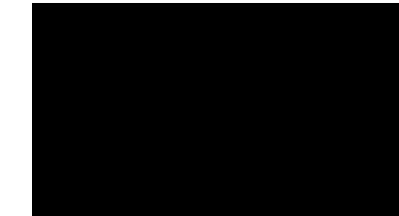


583
Vermelho
Rubino

Pastel



296
Branco Ghiaccio



601
Preto

Pastel
extra-série
opc. 5B2



289
Vermelho Alfa

Cor do Tablier

Preto



Preto/Bege



Preto/Cinzent



Bege



Preto (TI/Sportiva)

