

Alfa 147

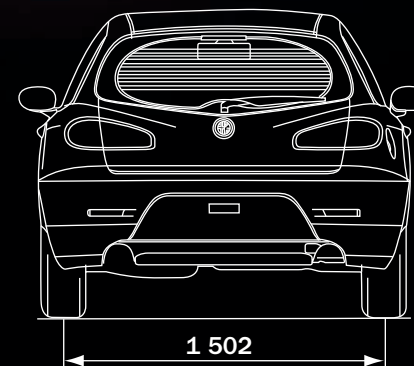
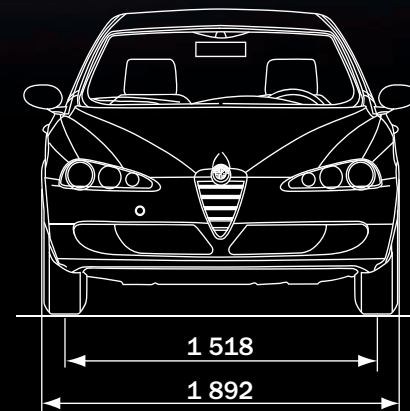
- Caractéristiques techniques
- Equipements
- Programme de personnalisation
- Tarifs au 1^{er} janvier 2010



Alfa 147 Centenario



147 Centenario



Alfa 147 Centenario

Caractéristiques techniques et prix

MOTORISATIONS		1.9 JTD_M 120 ch DIESEL
Nombre de cylindres, disposition		4, en ligne
Cylindrée	cm3	1 910
Alésage x Course	mm	82 x 90,4
Rapport volumétrique		18,0 : 1
Puissance maxi	kW-CEE (ch-CEE) à tr/min.	88 (120) - 4 000
Couple maxi	Nm-CEE (kg.m-CEE) à tr/min.	280 (28,6) - 2 000
Distribution (commande)		1 ACT (Courroie crantée)
Alimentation		Injection directe Multijet avec turbocompresseur à géométrie variable et intercooler. Système de contrôle moteur électronique Bosch EDC 16
Tubulure échappement	type	simple
TRANSMISSION		
Traction		avant
Boîte de vitesses : Rapport de réduction final		3,353 : 1
PNEUMATIQUES		
Monte de série		215/45 17
DIRECTION		
Système de direction		à crémaillère avec assistance
Diamètre de braquage entre trottoirs	m	11,5
SYSTEME DE FREINAGE		
Avant (disques ventilés)	ø en mm	284
Arrière (disques)	ø en mm	251
POIDS & CAPACITES		
Réservoir de carburant	litres	60
Poids en ordre de marche DIN	kg	1 290
Poids maxi remorquable	kg	1 300
Capacité du coffre (159 – 159 SW)	dm3	292 / 1 042
PERFORMANCES & CONSOMMATIONS*		
Vitesse maxi sur circuit	km/h	193
Accélération		
0-100 km/h (1 personne + 30 kg)	sec	9,6
0-1000 m départ arrêté (1 personne + 30 kg)	sec	32,2
Consommations	l/100 km	
Cycle urbain		7,4
Cycle extra-urbain		4,4
Usage mixte		5,7
Emissions CO ₂	g/km	145
PRIX du modèle Alfa 147 Centenario		24 400 €



*Normes CEE 1999/100.

Équipements de série et programme de personnalisation

SÉCURITÉ & MÉCANIQUE

	CENTENARIO
6 Airbags (conducteur, passager, latéraux et Window bags)	●
ASR (anti-patinage)	●
Ceintures avant réglables en hauteur avec prétensionneur	●
Fire Prevention System	●
Projecteurs antibrouillard avant	●
Régulateur de vitesse	●
Système anti-démarrage Alfa Code	●
Système de freinage ABS avec répartiteur électronique de freinage EBD	●
VDC (ESP) : Vehicle Dynamic Control	●

CONFORT & PRATIQUE

3 appuie-tête AR	●
Accoudoir central avant avec rangement	●
Banquette AR rabattable 2/3-1/3	●
Climatisation automatique Bi-zone	●
Condamnation centralisée des portes à télécommande	●
Lève-vitres AV et AR à commande électrique	●
Ordinateur de bord	●
Porte gobelets - Porte carte	●
Rétroviseurs extérieurs électriques et dégivrants	●
Sellerie Alfatex®	●
Sellerie cuir*	1 500 €
Volant réglable en hauteur et en profondeur	●
Volant et pommeau de levier de vitesses gainés de cuir	●

AMBIANCE & DESIGN

Peinture métallisée	450 €
Peinture Pastel extra-série	300 €

AUDIO, TÉLÉPHONE, NAVIGATION

Autoradio CD RDS et 6 haut-parleurs	●
Système Bluetooth® et Media Player Blue&Me™ avec commandes au volant	400 €

PACKS

Pack CONFORT : 3 ^{ème} appui-tête AR central + Accoudoir AR central + Filet de coffre + Réglage lombaire du siège AV conducteur + Radar de recul + Capteur de pluie et de buée + Rétroviseur intérieur photochromatique	1 000 €
--	---------



● : de série XXX € : option * Sellerie en cuir : sellerie partiellement garnie de cuir (assise, face avant du dossier, face avant des appuie-tête).
Schémas détaillés disponibles auprès de votre distributeurs Alfa Romeo.

Alfa 147 Centenario



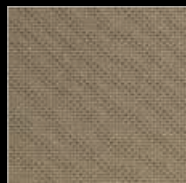
Combinaisons de couleurs et jantes alliage

Coloris intérieurs

ALFATEX®



145 - NOIR



165 - BEIGE

CUIR* (OPT. 211)



402 - NOIR

Coloris extérieurs

PASTEL EXTRA SÉRIE (OPT. 5B2)



289 - ROUGE ALFA

PASTEL



601 - NOIR



296 - BLANC GHIACCIO

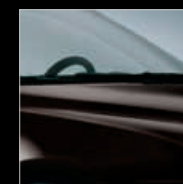
COLORIS MÉTALLISÉS (OPT. 210)



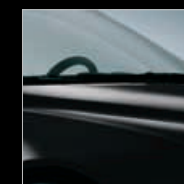
565 - ARGENT ALFA



651 - GRIS STROMBOLI



805 - NOIR ETNA



876 - NOIR CARBONE

SIÈGES CUIR*

VERSIONS	CENTENARIO		
	ALFATEX®		CUIR* (opt.211)
COULEUR SELLERIE	Noir	Beige	Noir
COMPTEUR	Noir	Clair	Noir
PLANCHE DE BORD / CONSOLE	Noir/Noir	Noir/Beige	Noir
MÉTALLISÉE (OPT. 210)			
565 Argent Alfa	○	○	○
651 Gris Stromboli	○	○	○
805 Noir Etna	○	○	○
876 Noir Carbone	○	○	○
PASTEL			
601 Noir	○	○	○
296 Blanc Ghiaccio	○	-	○
EXT SÉRIE PASTEL (OPT. 5B2)			
289 Rouge Alfa	○	○	○

Jante alliage



JANTE ALLIAGE 17" DESIGN SPORT

O : combinaison disponible - : combinaison non disponible *Sellerie en cuir : sellerie partiellement garnie de cuir (assise, face avant du dossier, face avant des appuie-tête).
 Merci de vous reporter au tableau des concordances pour vous assurer de la disponibilité des différents coloris avec les différents revêtements pour chaque version.
 Schémas détaillés disponibles auprès de votre Distributeur Alfa Romeo.



Pour plus d'informations : Numéro Vert **Alfa InfoMore**
00 800 2532 0000

Les données et descriptions contenues dans cette documentation ou sur Internet ne sont fournies qu'à titre indicatif, l'offre des modèles, de même que les caractéristiques techniques peuvent différer selon les pays. Certains équipements mentionnés dans la présente brochure ne seront disponibles qu'en cours d'année. D'autres ne sont disponibles qu'en option. Pour leur liste complète, consultez votre distributeur.

Alfa Romeo - Publicité. Fiat France Société Anonyme au capital de 235 480 520 €
RCS Versailles B 305 493 173 - Imprimé en France - Photos non contractuelles

Edition n° 1 - 15 mars 2010 - Réf. : 520919



www.alfaromeo.fr